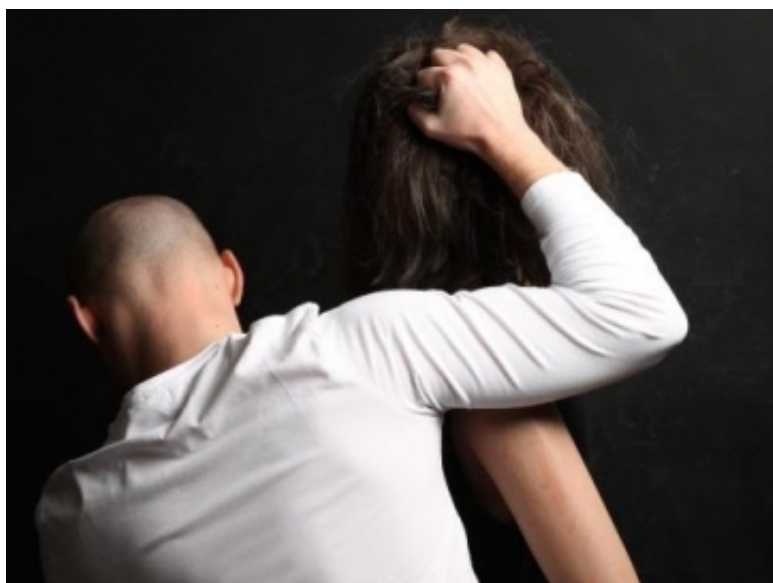




Официальный сайт

Следственный комитет Российской Федерации

В Сочи благодаря грамотной работе следователя раскрыто особо тяжкое преступление, совершенное в условиях неочевидности



В правоохранительные органы города Сочи утром 16 ноября 2019 года поступило сообщение об обнаружении на обочине дороги в Хостинском районе 30-летней женщины с телесными повреждениями. По данному факту следователем следственного отдела по Хостинскому району города СКР по краю возбуждено уголовное дело по признакам преступления, предусмотренного ч.4 ст.111 УК РФ.

В результате грамотно проведенных следственных действий и оперативно-розыскных мероприятий при участии следователя-криминалиста регионального управления СКР, а также сотрудников полиции была установлено причастность к совершению указанного преступления 32-летнего мужчины и место его нахождения в городе Томске. 30 декабря 2019 года фигурант был задержан, который в ходе допроса дал признательные показания. Со слов злоумышленника, утром 16 ноября 2019 года он на автомобиле со своей знакомой направлялся к одному из своих друзей. В машине между ними произошел конфликт, который продолжился на обочине дороги. В ходе ссоры мужчина нанес оппонентке не менее 3 ударов руками в область головы, после чего скрылся. Очевидцы произошедшего вызвали бригаду



Официальный сайт

Следственный комитет Российской Федерации

скорой медицинской помощи. Между тем потерпевшая, несмотря на оказанную медицинскую помощь, по дороге в лечебное учреждение скончалась.

В настоящее время мужчине предъявлено обвинение в умышленном причинении тяжкого вреда здоровью, повлекшем по неосторожности смерть потерпевшей (ч.4 ст.111 УК РФ), по ходатайству следствия судом в отношении обвиняемого избрана мера пресечения в виде заключения под стражу. Проводятся необходимые следственные действия, направленные на установление всех обстоятельств совершенного преступления. Расследование уголовного дела продолжается.

09 Января 2020

Адрес страницы: <https://kuban.sledcom.ru/news/item/1427231>